



# EUROPALIA.INDIA à BRUXELLES

Dimanche 3 novembre 2013

95 € tout compris

Europalia est l'un des premiers festivals culturels européens.. Après la Chine en 2009 et le Brésil en 2011, il nous invite à découvrir l'Inde.

L'Inde est un véritable réservoir d'inventivité où coexistent et interagissent de nombreuses cultures aussi diverses que variées. C'est un foyer de civilisations parmi les plus anciens du monde. Elle a vu naître 4 religions majeures (hindouisme, bouddhisme ...). Elle est le 2<sup>ème</sup> pays le plus peuplé et l'une des principales puissances économiques émergentes.

Cette sortie vous ouvrira une fenêtre sur l'immense richesse culturelle de ce sous-continent fascinant au travers des **visites guidées** de **deux expositions-phares** et d'un **concert de musique hindoustanie**, le tout au Palais des Beaux-Arts de Bruxelles.

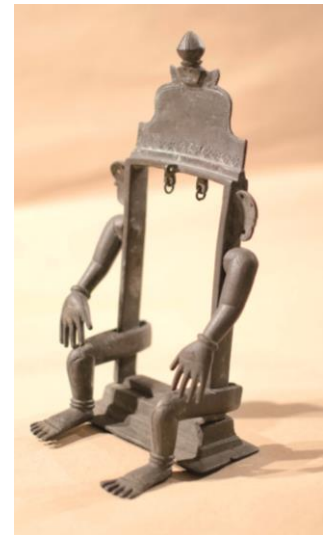
## 10h30 ou 14h30 Exposition **Corps de l'Inde**

Qui pose l'œil sur la statuaire indienne, se penche sur les miniatures mogholes, s'intéresse à sa tradition de la culture physique, du massage, à la pratique de la médecine, de la danse, regarde les femmes parées de leurs saris chatoyants, observe le panthéon des dieux hindous et leurs corps extraordinaires, étudie les notions de pureté et d'impureté si cruciales dans la société indienne... ne peut qu'être frappé par **l'omniprésence du corps dans l'art et la culture indienne**.

Tour à tour sensuel, intouchable, orné, sacré, outil ou obstacle; c'est parce que le corps permet d'aborder tant d'aspects de la culture indienne qu'il a été choisi comme thème central de cette exposition.

Divisée en huit chapitres, elle aborde des thématiques religieuses, esthétiques, philosophiques ou cosmologiques. En traversant les siècles et en élucidant le temps du parcours les fondamentaux de l'Inde, le visiteur devrait y trouver de quoi réjouir ses sens et son esprit.

L'exposition rassemble **250 chefs d'œuvre venus des 4 coins de l'Inde** : sculptures en bronze, pierre et terre cuite, peintures, miniatures, manuscrits, céramiques, textiles, bijoux, installations... **du 3ème millénaire avant J.-C. à 2013**.



## 10h30 ou 14h30 Exposition **Indomania**, de Rembrandt aux Beatles

Cette exposition étudie **la rencontre entre l'Europe et l'Inde, à travers le regard des voyageurs occidentaux** où perce tour à tour la fascination, la supériorité, l'angoisse et trop souvent l'ignorance. Quelles sont les conséquences artistiques et culturelles de ces rencontres ? **Quelle perception l'Occident a-t-il aujourd'hui de l'Inde, et quelles sont les facettes de cette imagerie séculaire qui jouent encore un rôle actuellement ?**

Cette question est abordée **dans un contexte temporel très large** qui va de l'empire Moghol (1526-1857), traverse l'époque coloniale et se poursuit jusqu'à l'indépendance (1947) et à l'Inde d'aujourd'hui.

## La diversité des artistes, œuvres, disciplines et médias rassemblés ici traduit la difficulté pour l'Occident à pénétrer la culture indienne.

Les somptueux bijoux des XVI<sup>e</sup> et XVII<sup>e</sup> siècles, les dessins de Rembrandt d'après des miniatures indiennes, les dessins et gravures de rhinocéros indiens par Dürer, les textiles et cachemires des XVII<sup>e</sup> et XVIII<sup>e</sup> siècles, les tableaux indiens représentant castes, paysages et rites, peints sur commande pour les Britanniques, la photo (depuis les premiers documents jusqu'aux grands noms comme Henri Cartier-Bresson), l'architecture (Le Corbusier, Jeanneret,...), le cinéma (Rossellini, Pasolini, Renoir...), la littérature (Forster, Moravia...) et la musique (Wagner, les Beatles,...) rythment ce parcours. La seconde moitié du XX<sup>e</sup> siècle et la première décennie du XXI<sup>e</sup> sont aussi largement représentées.



### 12h15 Restaurant du MIM

Monument de l'Art Nouveau situé au **6<sup>ième</sup> étage des anciens magasins "Old England"** au Mont des Arts, le MIM offre avec sa terrasse une vue unique sur Bruxelles

MENU avec plat du jour, dessert du jour, boisson et café.

16h30 **Meeta Pandit** (Chant) accompagnée de Gyan Singh, (tabla) et Bharat Bhushan Goswami (sarangi)

Meeta Pandit est une étoile de la **musique classique du nord de l'Inde** issue de l'école « gwalior gharana ». 6<sup>ème</sup> d'une lignée de musiciens, elle y est la 1<sup>ère</sup> femme. Sa connaissance des complexes raga's et sa faculté à les chanter avec **une voix mélodieuse, profonde et puissante** (gamme de plus de 3 octaves) suscite l'admiration. Outre les styles khayal et tappa, Meeta Pandit est aussi connue pour sa maîtrise d'autres genres et sa capacité à métiliser des cultures musicales variées.



[www.youtube.com/watch?v=BWneSZ6XFsM&feature=player\\_embedded](http://www.youtube.com/watch?v=BWneSZ6XFsM&feature=player_embedded)

### INFORMATIONS COMPLEMENTAIRES

Les inscriptions seront arrêtées à **30 personnes** et **au plus tard le mardi 15 octobre** (dernier jour de conférence avant les vacances de Toussaint).

Nous nous organiserons en 2 groupes de 15 personnes qui alterneront pour les 2 visites guidées d'1h30 environ.

**2 conférences** du mardi après-midi sont consacrées à l'Inde: le 1er octobre à « L'Inde, future 3<sup>ème</sup> grande puissance ? » et le 26 novembre aux « Femmes indiennes ».

Départ à **7h30**, Porte de la Citadelle, Bld Paul Bezin

Retour vers **20h30**

Inscriptions : **Bernadette MOREAU** – 03 27 37 55 71 – [moreaub0315@orange.fr](mailto:moreaub0315@orange.fr)  
Organisateur : **Pascal LASSELIN** – 03 27 37 18 34 – [pascal.lasselina@gmail.com](mailto:pascal.lasselina@gmail.com)