



## CONFÉRENCE

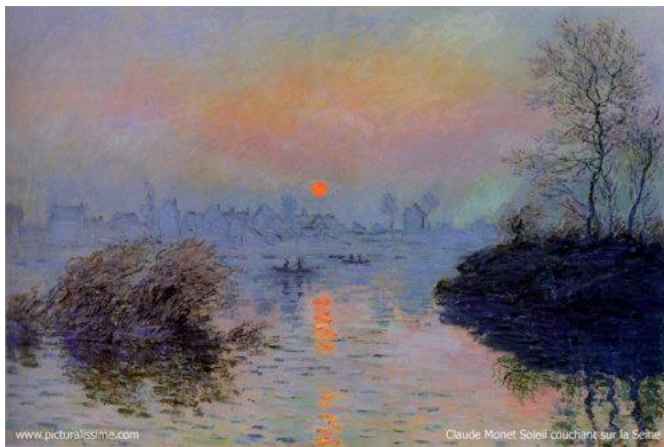
Mardi 26/01/2016

15h précises au Théâtre de Cambrai



**Antoine DIDRY-DEMARLE**, Pianiste, Professeur au Conservatoire de Paris, présentera et interprétera les

### *Préludes pour piano* de Claude **DEBUSSY**



*Claude Monet, Soleil couchant sur la Seine*



*John McNeil Whistler, Nocturne : Blue and Silver*

Les 24 Préludes pour piano de Claude Debussy furent composés entre décembre 1909 et avril 1913. Avec « En Blanc et Noir » et le recueil des « douze Études pour piano », ils marquèrent l'**aboutissement de la pensée pianistique de Debussy**.

Ces **compositions très libres** sont considérées comme un **sommet de la musique impressionniste**. Elles doivent être regardées comme **une invitation au voyage et à la rêverie** plus que comme une peinture descriptive. Debussy lui-même avait déclaré à propos de ses Estampes (1903) : « Quand on n'a pas les moyens de se payer des voyages, il faut suppléer par l'imagination ». Le musicien prend soin de n'indiquer les titres de ses Préludes qu'en fin de morceau, entre parenthèses et après points de suspension, de façon à permettre à l'interprète de **découvrir ses impressions propres sans être influencé par celles du compositeur**. Les titres étaient choisis pour créer chez l'auditeur des associations d'images ou de sensations.

Le premier Livre fut composé en un temps très bref de décembre 1909 à février 1910. Certaines pièces ont été rédigées en un seul jour

1. Danseuses de Delphes
2. Voiles
3. Le vent dans la plaine
4. «Les sons et les parfums tournent dans l'air du soir»
5. Les collines d'Anacapri
6. Des pas sur la neige

7. Ce qu'a vu le vent d'ouest

Le lien suivant permet de visionner une vidéo où Antoine DIDRY-DEMARLE interprète ce Prélude <https://www.youtube.com/watch?v=OhBdcsbUZ-8>

8. La fille aux cheveux de lin

9. La sérénade interrompue

10. La cathédrale engloutie

11. La danse de Puck

12. Minstrels

La composition du Deuxième Livre s'étend sur trois ans, de 1910 à 1912

1. Brouillards

2. Feuilles mortes

3. La Puerta del Vino (La porte du vin)

4. «Les fées sont d'exquises danseuses»

5. Bruyères

6. Général Lavine - Excentric

7. La terrasse des audiences du clair de lune

8. Ondine

9. Hommage à S. Pickwick

10. Canope

11. Les tierces alternées

12. Feux d'artifice

**Antoine DIDRY-DEMARLE** est originaire de **Cambrai**. Membre du Trio Thalberg depuis 2012, il accorde aujourd'hui une grande part de son activité aux récitals et à la musique de chambre. Il est professeur titulaire du Conservatoire de Paris. Membre fondateur du Duo Métamorphoses, il se produit régulièrement en deux pianos et à 4 mains. Il vient chaque année à l'UTL.

