



Université
du Temps Libre
de Cambrai

DESSINER avec MATISSE

Jeudi 26 janvier 2012

46 € tout compris

Si le dessin est au cœur de la culture chinoise, il est concurrencé en Occident par l'utilisation généralisée de la couleur. Et pourtant, **pour Matisse le dessin est devenu progressivement un moyen d'expression essentiel.** C'est l'aboutissement de cette maturation que nous chercherons à comprendre à Le Cateau.

Nous vous proposons de profiter du mois de Janvier, peu propice aux escapades, pour vous ressourcer, à proximité, dans un musée renommé.

10h Visite commentée dans les collections autour de 2 thèmes :

L'éternel conflit du dessin et de la couleur

« *Selon moi, ils me paraissent totalement différents l'un de l'autre, et même absolument contradictoires. L'un, le dessin, dépend de la plastique linéaire ou sculpturale et l'autre, la peinture, dépend de la plastique colorée.* » (H.M.).

Matisse réfléchira toute sa vie à cette importante **confrontation, récurrente dans l'histoire de la peinture.**

La révélation de la vie dans l'étude du portrait



Le portrait est l'un des sujets privilégiés de Matisse.

« **La face ne ment point, c'est le miroir du cœur ...** » (H.M.)

« *Ce qui m'intéresse le plus, c'est la figure ... C'est elle qui me permet le mieux **d'exprimer le sentiment pour ainsi dire religieux que je possède de la vie ... Je ne m'attache pas à détailler tous les traits du visage, à les rendre un à un dans leur exactitude anatomique.*** » (H.M.)

12h15 Déjeuner à L'estaminet du Musée, à proximité (Menu complet).

14h15 Visite commentée de l'exposition temporaire :
les dessins au pinceau (1h)

Portraits, masques, acrobates, platanes, les dessins aux pinceaux et à l'encre de Chine commencent en 1946.

Un simple contour d'un trait dont l'épaisseur varie, quelques lignes pour tracer « le signe œil » ou le signe « bouche » comme l'écrivit Aragon.

Les dessins aux pinceaux couvrent les murs de la chapelle que Matisse réalise à Vence.





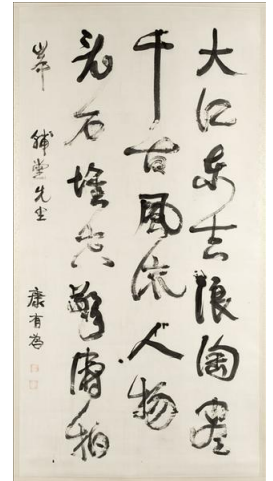
Les portraits-masques se succèdent dès les années 1950, et quelquefois se mêlent aux papiers gouachés, découpés et collés. De monumentaux dessins d'acrobates rythment d'arabesques le blanc du papier.

Les dessins de platanes monumentaux préparent la céramique d'angle de la salle à manger de l'éditeur Tériade.

Matisse dessine et peint à la fois, parvenant à **l'extrême simplicité linéaire, au dépouillement chromatique pour atteindre la dimension spirituelle qu'il recherche.**

Une section sera consacrée à la calligraphie de Matisse en parallèle avec la calligraphie chinoise. Celle-ci « *naît de l'union du cœur, de la main et de l'esprit du calligraphe, d'un élan intérieur et d'une émotion devant la création. Elle est une démarche mentale et spirituelle, une méditation et une concentration qui devient concrète et visible* » Kang YOUWEI

« *Dire le maximum avec le minimum de moyen* », cette phrase de Matisse illustre parfaitement son travail et trace une « ligne de conduite » que suivent encore les **artistes contemporains** comme nous le prouvent les dessins présentés par le FRAC Picardie.



15h30 Atelier « Les visages » (1h)

Nous terminerons par un atelier facultatif mais conseillé, instructif mais convivial, pour dessinateurs débutants ... ou avertis.

Matisse recherche l'expression particulière et profonde de chaque visage. Il ne fait pas de psychologie. Il n'insiste pas sur les traits du visage dessiné selon une exactitude anatomique, mais cherche la vitalité. Il vide son cerveau de toute idée préconçue devant son modèle et trace son dessin d'une main soumise uniquement à des sensations inconscientes pour accéder à une liberté totale.

Adoptant cette démarche, nous nous essaierons à réaliser diverses productions, allant d'exercices de dessins d'éléments du visage à la réalisation d'un portrait tracé au pinceau.

INFORMATIONS COMPLEMENTAIRES

Des fauteuils pliants légers et facilement transportables seront à disposition pour les visites commentées.

La sortie est prévue pour 20 à **30 personnes maximum**. Les inscriptions seront arrêtées **au plus tard le mardi 10 janvier**.

Départ à **9h15**, Porte de la Citadelle, Bld Paul Bezin

Retour vers **17h30**

Inscriptions : Bernadette MOREAU – 03 27 37 55 71 – moreaub0315@orange.fr

Organisateur : Pascal LASSELIN – 03 27 37 18 34 – pascal.lasselina@gmail.com