

Samedi 14 septembre 2013 Louvre-Lens



**Visite libre de l'exposition
« L'Europe de Rubens »**

Université du Temps Libre de Cambrai **Prix : 15 €** *avec audio-guide*
(Autocar) Contribution aux frais de transport aller-retour
> gratuit pour la galerie du temps
en sus : Prise des billets en individuel au musée du Louvre-Lens : 9 €
Audioguide gratuit sur présentation d'une carte d'identité

→ **Date limite d'inscription 30 juin 2013**
à Jean Bézu *(03 27 78 25 75 / 06 77 42 4 82 4)*
Départ : Devant l'hôtel de Ville à 9 H 00 précises
Retour : Départ du Louvre-Lens à 14 h 30 *après le déjeuner (Cambrai pour 16h)*

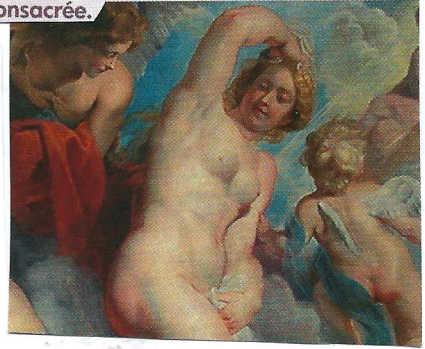
Le musée du Louvre-Lens est unique en son genre en ce qu'il réalise un rêve d'amateur d'art et d'historien : rapprocher pour une période donnée les objets ou les œuvres les plus significatifs des grandes civilisations, d'Uruk la fondatrice à l'Europe de la révolution industrielle.

Vous serez surpris de voir d'un œil neuf l'impressionnant relief du *Sacrifice du Taureau* arraché au sanctuaire de Mithra du Capitole, aussi bien que le portrait de Louis-François Bertin par Ingres. Botticelli, Le Greco, Raphaël, de La Tour, Poussin sont là aussi, représentés par des

Le choc d'un Rubens, *Le roi Ixion trompé par Junon* qu'il voulait séduire, enfin descendu des hauts murs du vieux Louvre et donc à portée de regard, sera prolongé par le régal que promet l'exposition qui lui est toute entière consacrée.

« L'Europe de Rubens » 170 œuvres de l'artiste, de ses modèles et de ses contemporains

« Évoquant la culture artistique européenne qui compta pour Rubens, l'exposition rassemble à la fois des peintures, dessins, sculptures et objets d'art. Elle tente de restituer le dynamisme de la création rubénienne et traduit le caractère spectaculaire de son inspiration. Elle offre aussi des moments intimes, dévoilant un Rubens plus personnel. »



Un artiste à dimension européenne...

« Né près de Cologne, installé à Anvers après un long séjour en Italie, actif à la cour d'Espagne, de France et d'Angleterre, Rubens (1577-1640) est un artiste à dimension européenne. Créateur de renom mais également diplomate, épistolier et entrepreneur, son travail est largement déterminé par le contexte européen sur le plan politique, social, religieux et économique. »

« Ainsi, la première exposition internationale du Louvre-Lens vise à éclairer l'époque de Rubens, à travers plus de 170 œuvres de l'artiste, de ses modèles et de quelques-uns de ses contemporains, issues des collections du Louvre et de prestigieux musées européens et américains. »

----- Adresser ce coupon à Jean Bézu « Le Charles Quint » 13, Bd P. Bezin 59400 CAMBRAI : -----

Bulletin d'Inscription à l'EXPO RUBENS AU LOUVRE-LENS du 14 Septembre

Nom Prénom : _____ Nbre de personnes : _____

*Formule audio-guide/déjeuner libre non compris : 15€/pers (+ 9€ au guichet)

*Formule audio-guide+déjeuner au Restaurant ttc : 40€/pers (+ 9€ au guichet)

Je choisis la formule : Libre à 15€ X ___ pers.= (Chèque joint à UTL)
 avec déj.compris à 40€ X ___ pers.= (chèque joint à UTL)

Date et signature :