

Découverte de la Suisse et de l'Autriche

Du mercredi 12 au vendredi 21 juin 2024-10 jours/9 nuits

Jour 1 : MERCREDI 12 JUIN 2024 - MULHOUSE

07h00 Réunion des participants et départ en direction de Mulhouse

Déjeuner au restaurant en cours de route.

L'après-midi, visite de la Cité de l'Automobile de Mulhouse

Visite guidée de la Cité de l'Automobile

Venez admirer les Bugatti Royale, les Rolls Royce et les Ferrari dans ce magnifique musée dédié à l'automobile! Découvrez des voitures qui ont marqué l'Histoire dans un esprit ludique et interactif avec des animations, des vidéos, des simulateurs, des boutiques et des aires de jeux!



L'entrée du musée, monumentale, ne vous laissera pas indifférent. Devant vous, une porte imposante en bois, verre et acier, est habillée par des voitures en suspension sur plusieurs mètres de haut. L'effet waouh est immédiat !



En pénétrant dans le musée, le **mur d'images** vous accompagne pour une immersion quasi instantanée au cœur de la passion automobile.

Ensuite, le premier espace du musée relate **l'aventure automobile**, des « ancêtres » de la voiture aux versions modernes. Une histoire qui se décline en **243 modèles iconiques**, tous impeccablement alignés.

Les **deux espaces « course » et « voitures de rêve »** rassemblent quant à eux des modèles de voitures exceptionnels, dont les chromes rutilants et les courbes sauront vous éblouir !

Enfin, place aux stars du musée, les **iconiques et rarissimes Bugatti Royale sans oublier la Bugatti Veyron** avec son époustouflant record de vitesse !

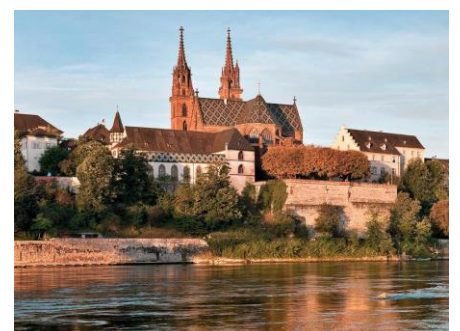
Fin d'après-midi, installation à l'hôtel à MULHOUSE GOLDEN TULIP**
Dîner et nuit à l'hôtel**

Jour 2 : JEUDI 13 JUIN 2024 - BALE ET FELDKIRCH

Petit-déjeuner et départ en direction de Bâle

10h00 Visite guidée de BALE

Cette visite traditionnelle de Bâle s'adresse non seulement aux visiteurs, mais aussi à la population locale. Elle vous emmène dans les



ruelles pittoresques de la vieille ville historique, à la découverte de coins retirés et d'édifices somptueux. Nous vous présentons de manière claire et dynamique ce qui marqua la ville par le passé et ce qui lui confère son caractère actuel.

Déjeuner au restaurant à BALE

15h00 Visite avec audioguide de LINDT HOME OF CHOCOLATE

Découvrez l'univers interactif du chocolat pour petits et grands. **Dans notre Lindt Home of Chocolate vous attend la plus grande boutique Lindt d'une superficie de 500 m2, une spectaculaire fontaine de chocolat, ainsi qu'un circuit interactif consacré au patrimoine culturel suisse** qu'est le chocolat. Plongez dans l'univers du chocolat et vivez des moments privilégiés.



Suivez-nous dans un circuit passionnant à travers l'univers du chocolat ! Voyagez jusqu'aux origines du chocolat et découvrez comment le cacao a conquis l'Europe. Rencontrez les pionniers suisses du chocolat qui ont adouci notre vie grâce à leurs inventions. Devinez combien de temps il faut pour transformer des fèves de cacao en chocolat fondant. Suivez la fabrication du chocolat sur notre installation expérimentale moderne. **Et découvrez par vous-même pour voir à quel point le chocolat suisse est irrésistible.**

17H00 départ pour FELDKIRCH

Arrivée en fin de journée

Installation à l'hôtel WEISSES KREUZ**** à FELDKIRCH

Le soir les premières informations concernant votre séjour. Vous seront confirmées. **Apéritif de bienvenue.** Dîner et logement à l'hôtel

Jour 3 : VENDREDI 14 JUIN 2024 - LE LAC DE CONSTANCE - ILE DE MAINAU (176 km)

Petit déjeuner.

Vous savourerez cette journée au bord du **Lac de Constance**. Vous vous dirigerez donc tout d'abord vers **Bregenz**, ville principale du Vorarlberg,

Vous longerez alors la Rive Autrichienne du lac de Constance pour rejoindre **Lindau**, vous serez ici conquis par la partie île, piétonne, le port, la mairie et ses fresques.

Vous poursuivrez votre route en longeant la Rive Allemande du lac, traverserez les plantations de houblons et vignes.



Déjeuner à **Meersburg**.

Vous prendrez ensuite le **ferry** pour arriver à **Constance**, Vous visiterez alors un des sites les plus attrayants de la journée, **l'île de Mainau**, propriété de la Famille Royale de Suède, les Bernadotte.



Vous serez ému par la maison aux papillons, le château baroque et bien sûr les magnifiques jardins (roses, dahlias, la fontaine à l'italienne...).



Après vous être promené dans ce parc au bord du lac, vous rentrerez par **la rive Suisse** du Lac de Constance et découvrirez les villages aux jolies maisons peintes, à colombages.

Dîner et logement à l'hôtel

Jour 4 : SAMEDI 15 JUIN 2024 - LES RACINES DE LA SUISSE (360 km)

Départ après un copieux petit déjeuner-buffet,

Cette journée se déroulera en **Suisse Centrale**, vous longerez le **Lac de Walen** avant d'atteindre **Einsiedeln** à 864m d'altitude et pourrez ainsi visiter le monument baroque d'une beauté exceptionnelle.

La renommée de la basilique et **la statue de la vierge Marie**, sont mondiales. Einsiedeln est un des lieux de pèlerinage incontournable sur la route de St Jacques de Compostelle.



Vous redescendrez ensuite vers Schwyz, **racine de la Suisse**, le pacte d'unification des 3 cantons (Schwyz, Uri, Nidwalden) y a été signé.

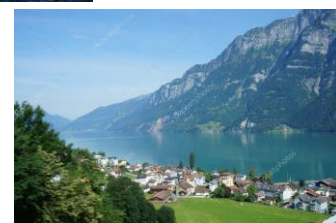
Vous poursuivrez vers Brunnen pour prendre la route panoramique d'Axen vers Lucerne Déjeuner à Lucerne

Vous visiterez ensuite **la ville de Lucerne** et son magnifique pont de la chapelle, la superbe Église des Jésuites.



Vous rentrerez à l'hôtel en longeant les lacs de Zürich et de Walen.

Retour à l'hôtel Dîner. Nuit.



Jour 5 : DIMANCHE 16 JUIN 2024 - LE BERNINA EXPRESS (422 km)

(Bernina-Express avec St Moritz - 422km Les clients effectuent une longue partie du circuit en train !)

Petit déjeuner.

Vous découvrirez aujourd'hui la région d'Engadin, berceau des sports d'hiver et haute vallée la plus ensoleillée du sud des Alpes. Le canton des Grisons est le plus grand de Suisse et reconnaît comme langue officielle non seulement l'allemand mais aussi l'italien et le rhéto-romanche. **Vous longerez tout d'abord le Rhin afin de rejoindre la gare de Tiefencastel.**



Vous vivrez alors le plus beau moment de votre voyage - le parcours en wagon panoramique (2^{ème} classe) du **Bernina Express**. Vous serez alors ébloui par le paysage du célèbre parcours du **col de l'Albula** et atteindrez la région d'Engadin, la « Reines des Bains des Alpes ».



Vous franchirez le **col de la Bernina à 2330 m** d'altitude pour arriver à **Tirano en Italie**, le charme du sud, où votre conducteur vous attendra et **où vous déjeunerez**.



Après vous être restauré, vous reprendrez votre route dont vous découvrirez l'autre versant. En effet, vous traverserez **St Moritz** la station la plus réputée des Alpes avant de franchir le col du Julier, praticable toute l'année, et de redescendre sur Tiefencastel afin de rentrer tranquillement sur Feldkirch.

Retour à l'hôtel - Dîner. Nuit.

Jour 6 : LUNDI 17 JUIN 2024 - La route de haute montagne de la Silvretta et l'Arlberg – 223 km

Petit déjeuner. Vous partez vers **Bludenz** votre premier stop pour aujourd'hui. **Bludenz** est la ville du **chocolat Suchard**.

Ici vous visiterez aussi la brasserie du « **Fohrenburg** » - **ou vous goûtez de la bière**. Puis vous partirez à la **vallée du Montafon** et accéderez au **Col de la Silvretta**.



Vous passerez par **Schruns**, ville principale de la vallée, lieu de vacances apprécié d'Ernest Hemingway.

La traversée de ces jolis villages le long de cette magnifique route de haute montagne vous mènera au Lac de la Silvretta.

Ce sont en tout 11 lacs, le Lac de la Silvretta à 2032m d'altitude permet de livrer l'électricité dans plus de 13 pays de l'Union Européenne.

Après une promenade au bord du lac, et le déjeuner, vous redescendrez l'autre versant en **direction du Tyrol**, la vallée du Paznaun.

Vous découvrirez les beaux villages de montagnes comme **Galtür**, et **Ischgl**, jusqu'à Landeck. Vous emprunterez la vallée de la Rossana vers la célèbre station de sports d'hiver, **St Anton am Arlberg** pour franchir ensuite le **Col de l'Arlberg** à 1793m d'altitude et redescendre dans la vallée du Vorarlberg vers Feldkirch.



Dîner et nuit à l'hôtel

Jour 7 : MARDI 18 JUIN 2024 -SCHAFFHAUSEN, STEIN AM RHEIN, ST GALLEN (260 km)

Petit déjeuner.

Votre journée vous conduira aux chutes les plus larges d'Europe – Les Chutes Du Rhin à Schaffhausen, ville célèbre grâce au « Munot » établi par Albrecht Dürer.

Votre promenade en bateau sur l'écume des chutes vous conduira au pied de la rive du petit château de Wörth à la falaise des chutes- un souvenir grisant.



Déjeuner à Schaffhausen.

Après votre déjeuner à Schaffhausen, **vous visiterez cette ancienne ville superbe**. Vous apprécierez le quartier ancien avec ses belles maisons aux fresques historiques et oriels typiques du XIIIème siècle. **Vous repartirez pour Stein am Rhein**. Cette petite ville remarquable, **aux fresques splendides sur les façades des maisons de la place du marché**.



Ici le Rhin se jette dans le Lac de Constance. Les limites communales sont également la frontière entre l'Allemagne et la Suisse.
Retour à l'hôtel en longeant la rive du lac de Constance.
Dîner. Nuit.

Jour 8 : MERCREDI 19 JUIN 2024 - FELDKIRCH - APPENZELL (130 km)

Petit déjeuner

Cette excursion démarrera à **Feldkirch**, ville au Caractère Moyenâgeux avec **son Château** imposant, imprenable, autrefois propriété des Comtes de Montfort.

La **visite du Musée** vous donnera une idée des us et coutumes de l'époque que vous complétez en flânant dans les vieilles ruelles de Feldkirch.



Déjeuner à l'hôtel.

Vous découvrirez cette après-midi la **région d'Appenzell en Suisse**.



La visite de la **distillerie Ebnet** à Appenzell vous réjouira, vous y **goûterez l'eau de vie à base de 42 herbes** de la montagne d'Appenzell.

Vous ne pourrez pas repartir sans avoir apprécié les maisons en bois peintes du **village d'Appenzell**.



Vous admirerez un paysage splendide sur la vallée du Rhin en rentrant par Stoß et Altstätten.

Retour à l'hôtel. Dîner et nuit.

Jour 9 : JEUDI 20 JUIN 2024 FORET DE BREGENZ - SCHWARZENBERG (140 km)

Petit déjeuner

Aujourd'hui vous restez dans la région du Vorarlberg.

Vous traverserez ce matin le Grand Valais, vallée qui doit son nom aux habitants du canton du valais en Suisse s'y étant autrefois installés. Vous traverserez le **parc biosphère** et ses villages typiques tels que St. Gerold pour rejoindre le **col de Faschina à 1486 m d'altitude** où vous effectuerez une petite halte.

Vous redescendrez vers la station de sports d'hiver **Damüls** pour rejoindre la vallée de la **forêt de Bregenz** et arriverez à **Bezau**.



Déjeuner.

Le **musée du train** de la vallée de Bregenz vous attend.



Vous prendrez en fonction du jour, ou le train à vapeur ou le train à la locomotive diesel, de Bezau à Bersbuch: **une belle promenade dans ce train ancien parmi les champs verdoyants.**

D'ici vous rejoindrez à Egg l'entreprise **Metzler. La famille Metzler, produit notamment des articles à base du lait des fermes environnantes.**



Lors de cette intéressante visite et la dégustation, vous vous rendrez compte à quel point les idées des agriculteurs de la région sont innovantes pour rester en forme.

Vous repartirez ensuite pour **Schwarzenberg**, un des villages les plus charmant de la région avec ses maisons en bois et où vous ne manquerez pas bien sûr d'admirer l'église de style baroque.



En franchissant le col du **Bödele** à 1140 m d'altitude, vous aurez une vue splendide sur la vallée du Rhin et admirerez au loin le Lac de Constance, vous rentrerez tranquillement à Feldkirch.

Retour à l'hôtel. Dîner et nuit.

Jour 10 – VENDREDI 21 JUIN 2024 - RETOUR EN FRANCE

Petit déjeuner.

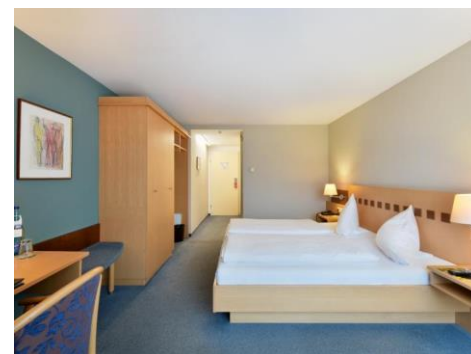
Déjeuner en cours de route

Puis retour dans votre région

HOTEL WEISSES KREUZ****

L'Hôtel Weisses Kreuz à Feldkirch vous souhaite la bienvenue. Un établissement à la chaleureuse hospitalité depuis 1852 et où chacun de nos employés est ravi de vous accueillir.

Notre devise "[friendly and more](#)" se fait ressentir dans le quotidien de notre Hôtel****- Venez y passer un séjour, laissez-vous surprendre, nous sommes sûrs de vous avoir comme hôte habituel ensuite !



Nos chambres classiques sont spacieuses, lumineuses, peintes aux couleurs chaleureuses, présentent assez de place pour vos bagages et ont pour la plupart un balcon.

Vous aimeriez peut-être aller le soir au sauna ? Profitez, l'utilisation du sauna est comprise dans le prix de la chambre. Et après avoir bien dormi dans votre lit double, nous vous accueillons volontiers au buffet petit déjeuner, dans la salle de restaurant.

Meublées avec goût, les chambres non-fumeurs de style alpin comprennent une télévision par satellite, un coin salon et une salle de bains pourvue d'un sèche-cheveux.

Le restaurant sert des plats régionaux et une bière locale. En été, vous pourrez dîner et vous détendre dans un jardin de fleurs.

ESTIMATION = Prix base 40 personnes : 2025 €- Prix base 35 personnes : 2100€

Prix base 30 personnes : 2150 € - Prix base 25 personnes : 2250 €

Acompte de 50 % à l'inscription soit 1050 €

Paiement du solde le 12 mars

(le supplément pour chambre individuelle est fixé à 256 €)

Le paiement s'effectue uniquement par chèque auprès de Jocelyne Ringeval

Ce prix comprend :

- Le transport en autocar de grand tourisme pour tout le séjour
- Le déjeuner du jour 1 en cours de route (boisson incluse)
- La visite guidée de la Cité de l'automobile de Mulhouse
- La nuit en demi-pension à l'hôtel Golden Tulip à Mulhouse**** ou similaire base chambre double avec boisson lors du dîner
- La visite guidée de Bâle le jour 2
- Le déjeuner au restaurant à Bâle (boisson incluse)
- La visite de « Lindt Home of chocolate » avec audioguide en français
- L'hébergement à l'hôtel **WEISSES KREUZ****** du jour 2 au jour 10, base chambre double
- Un pot de bienvenue à votre arrivée à l'hôtel
- La pension complète du dîner du jour 2 au petit-déjeuner du jour 10 à l'hôtel **Weisses Kreuz** avec **1 boisson par repas + le café le midi**
- **Les visites guidées prévues au programme :**
- Ferry de **Meersburg** à **Constance** en autocar (durée 15 m), l'entrée à l'**Île de Mainau**, le **Bernina-Express de Tirano à Tiefencastel, 2^{ème} classe** (durée du trajet – 3,5 heures **compartiment panoramique**, la visite et dégustation de la Brasserie « Fohrenburg », la **promenade en bateau aux chutes du Rhin**, l'entrée au **Musée de Château Schattenburg**, la dégustation de l'eau de vie d'Appenzell, le **parcours nostalgique en train-musée de la forêt de Bregenz (durée 30min)**, la **visite et dégustation de l'entreprise Metzler à Egg**
- **Les services d'un guide accompagnateur du jour 2 au jour 9**
- **L'animation chaque soir**
- **Les assurances assistance, rapatriement, annulation, bagages + extension COVID**
- **Tous les pourboires (conducteur bus, accompagnatrice, guides...)**

Ne comprend pas :

- Le supplément chambre individuelle à 256 €

ATTENTION les tarifs 2024 ne sont pas encore connus pour les prestations du jour 1 et jour 2 donc le prix peut évoluer selon les tarifs 2024

Inscriptions et paiement (uniquement par chèque) :

Jocelyne RINGEVAL – 03 27 83 93 73 – bernard.ringeval@orange.fr

Organisateur :

Pierre FOURCADE – 03 59 04 92 80 – 06 03 08 50 67 – pierrelie.fourcade@sfr.fr

En cas d'annulation, le remboursement se fait sous déduction d'un forfait de 40 € si un remplaçant peut se substituer intégralement. Dans le cas contraire, l'UTL déduira, en plus de ce forfait, les frais Incompressibles qu'elle a engagés.